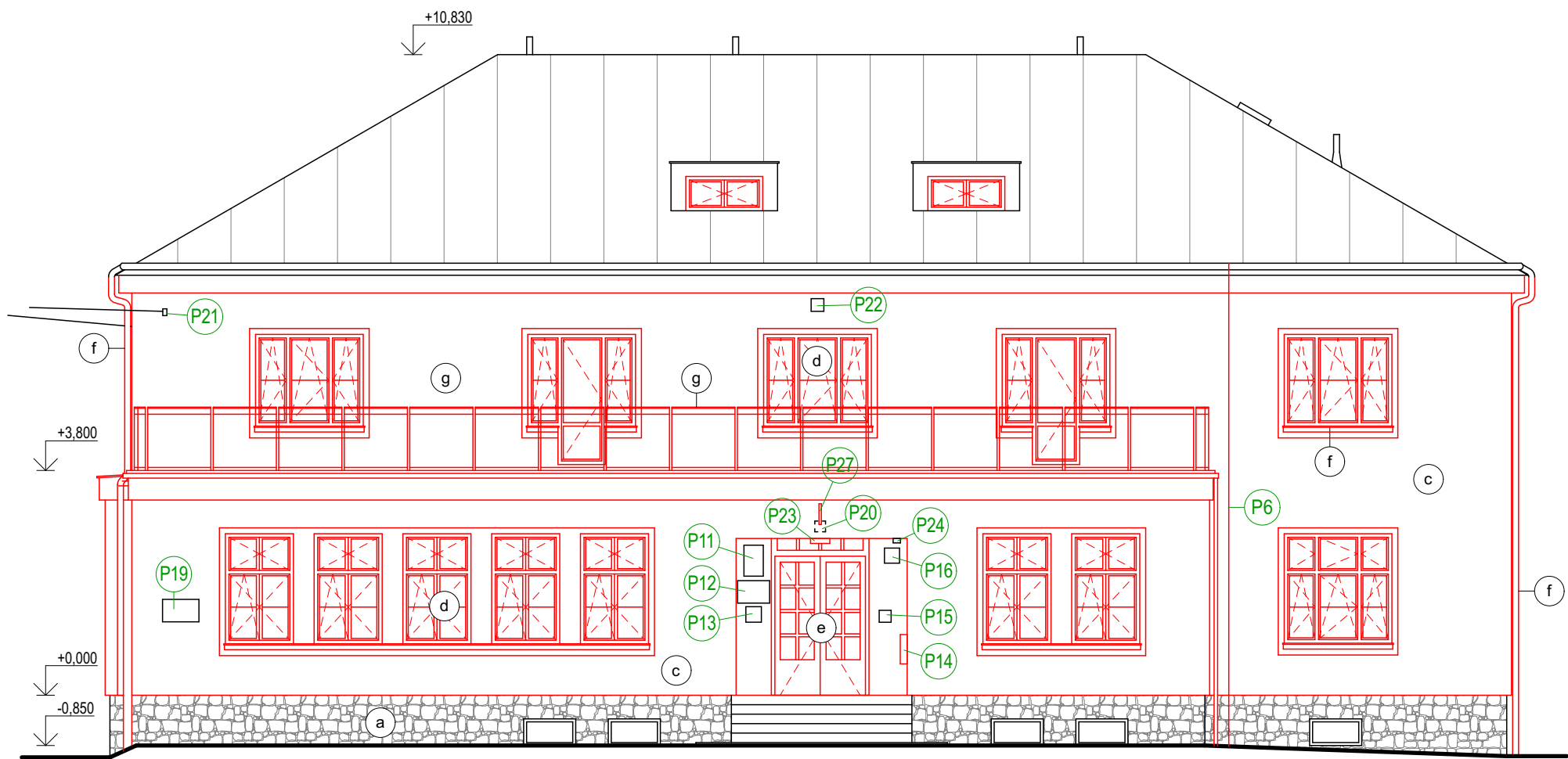
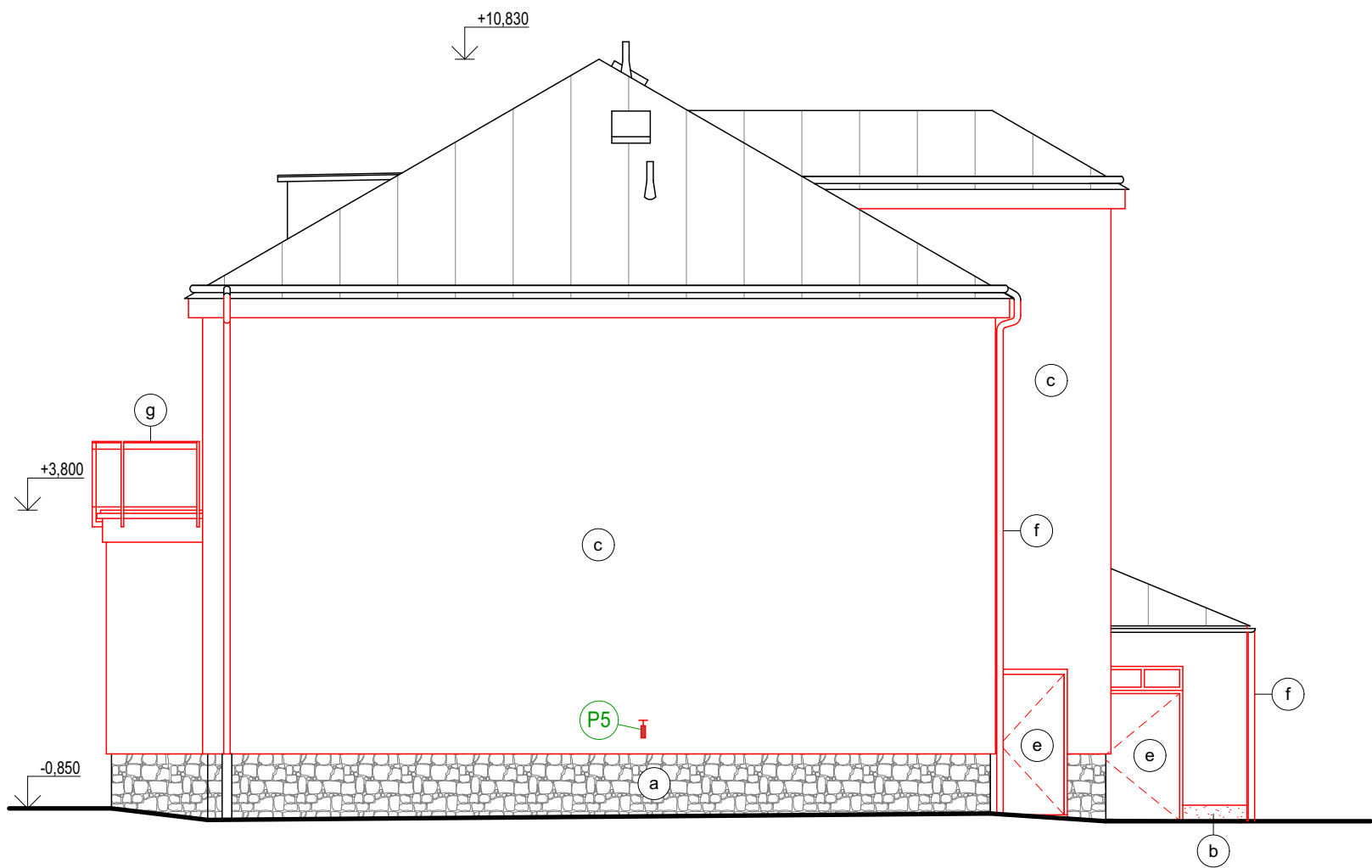


POHLED VÝCHODNÍ



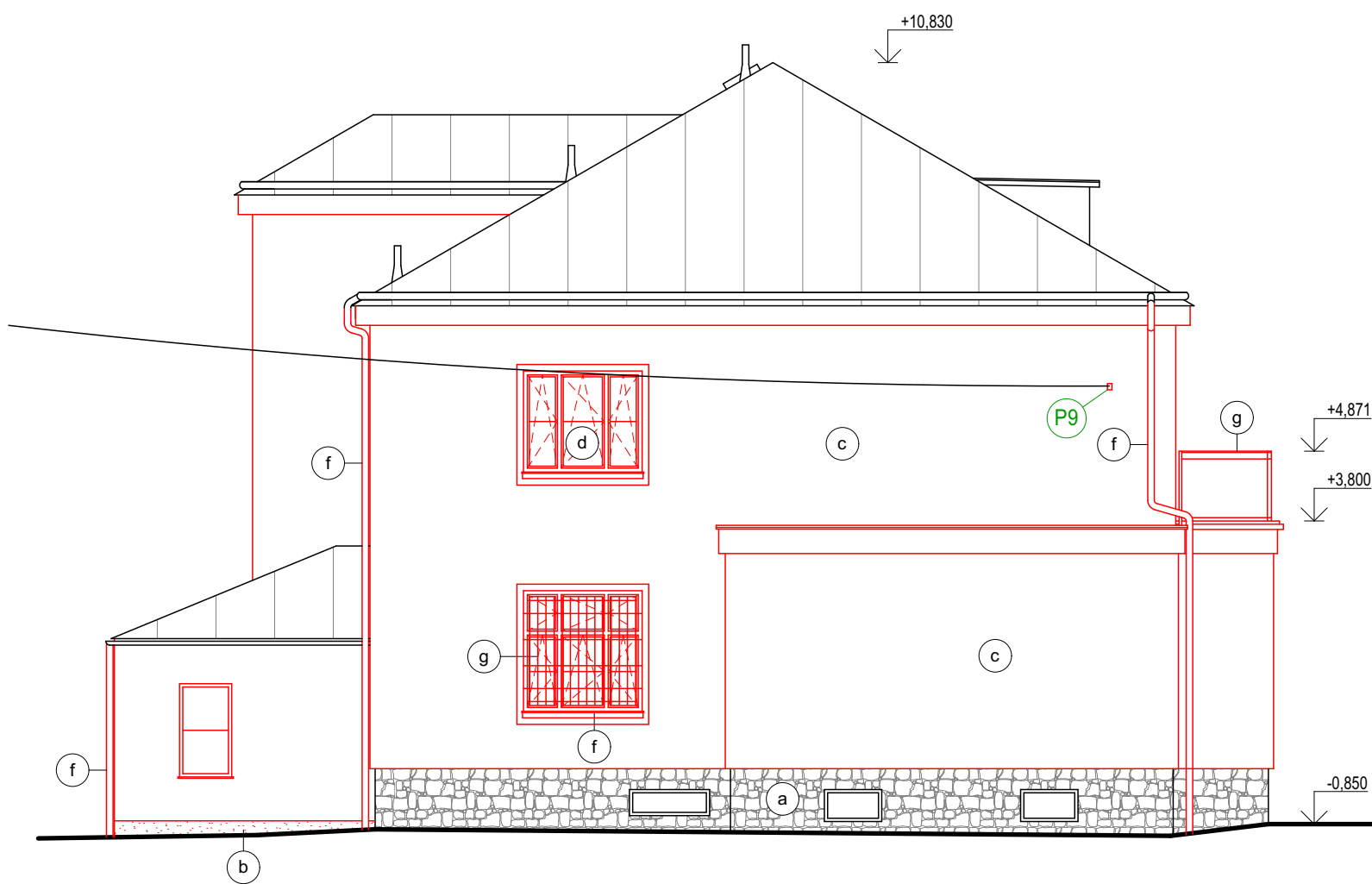
POHLED SEVERNÍ



POHLED ZÁPADNÍ



POHLED JIŽNÍ



LEGENDA

- (a) Stávající kamenný sokl  
- zateplení suterénu řeší samostatná PD
- (b) Vnější tenkovrstvá mozaiková omítka, zrnitost 1,5 mm
- (c) Vnější tenkovrstvá silikonová fasádní omítka, zrnitost 2,0 mm
- (d) Výplně otvorů plastové - zasklení izolační trojsklo
- (e) Výplně otvorů hliníkové - zasklení izolační dvojsklo
- (f) Klempířské výrobky - titanzinkový plech
- (g) Zámečnické výrobky - žárově pozinkovaná ocel

VEDOUcí PROJEKTANT	VYPRACOVAL	TECHNICKÁ KONTROLA	PROJECTION S.R.O.	
Ing. Pavel Ježek	Ing. Tomáš Kalous	Ing. Pavel Ježek	PROJEKČNÍ A KONSULTAČNÍ KANCELÁŘ	
INVESTOR	Speciální základní škola Augustina Bartoše Nábřeží pplk. A. Bunzla 660, 542 32 Úpice		Projection s.r.o. Antonína Kopeckého 151 549 22 Nový Hrádek IČO: 28809459	
MÍSTO STAVBY	p.č. st. 679, k.ú. Úpice [774651]			
STAVBA	SNÍŽENÍ ENERGETICKÉ NÁROČNOSTI BUDOVY ŠKOLY SpZŠ V ÚPICI		FORMÁT	6 x A4
OBSAH	POHLEDY - NOVÝ STAV		DATUM	01/2020
			STUPEŇ PD	DPS
			MĚŘÍTKO	Č. VÝKR.
			1:100	D.1.1.3.05